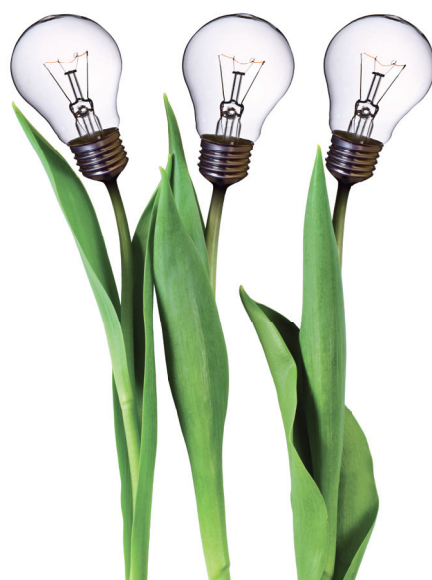


Cosa occorre per montare un impianto Fotovoltaico?

- Una superficie estesa o un tetto non soggetti ad ombreggiamenti;
- Materiale affidabile e di qualità;
- Un team di professionisti seri e competenti;
- Un interlocutore che trasforma le ipotesi in realtà, le speranze in riscontri positivi. I dubbi, lo scetticismo e la confusione di chi sente parlare di energia rinnovabile, lasciano il posto al dato concreto e tangibile di un orizzonte economico, sociale, lavorativo ed ambientale più SOLARE!

Chiedi un preventivo

Ti risponderemo in maniera veloce con una nostra Offerta completa ed esaustiva, e soprattutto facile da comprendere, accompagnata da una Relazione Tecnica ed una Distinta dei Materiali. È totalmente gratuito, sia l'esecuzione dei sopralluoghi, che la formulazione dei preventivi!

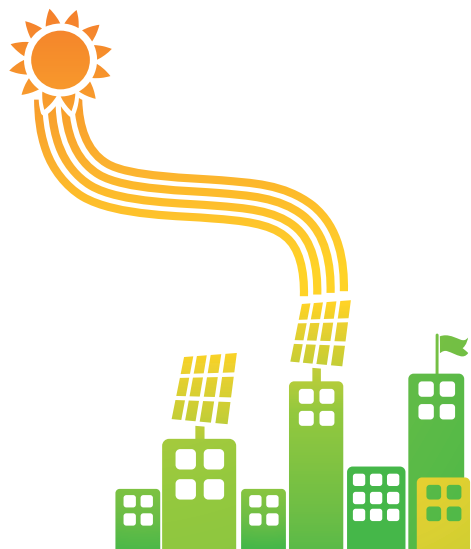


terrasolare.terradelfuoco.org terrasolare@terradelfuoco.org Tel. +39.0114277282



**IL FOTOVOLTAICO È ENERGIA
A BASSO IMPATTO AMBIENTALE.**
PUOI PRODURLA A CASA TUA RISPARMIANDO SULLA BOLLETTA.





Terra Solare è la Divisione Impianti Fotovoltaici e Solare Termici della Cooperativa Sociale Terra del Fuoco. Opera nella progettazione, installazione e manutenzione di impianti fotovoltaici e solare termici, coniugando esperienze civili ed industriali, esigenze sociali, progetti formativi e soluzioni finanziarie in un contesto etico ed ambientale.

Gli obiettivi di Terra Solare sono:

- Favorire la diffusione di impianti di energia rinnovabile;
- Alimentare la crescita di nuovi rami d'impresa all'interno della cooperativa;
- Creare opportunità di lavoro dirette, unendo solidarietà ed impresa sociale.

PERCHÉ TERRA SOLARE?



Terra Solare vuole offrire un servizio di qualità e al giusto prezzo perché un'impresoria sociale è possibile, anzi necessaria, e la connotazione "sociale" non comporta alcun sacrificio da parte del cliente, anzi rappresenta un motivo di soddisfazione umana e professionale.

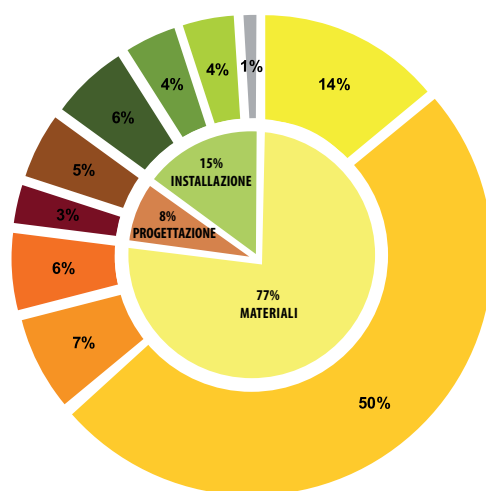
Terra Solare ti accompagna in tutto il percorso di realizzazione degli impianti:

- Studio di fattibilità
- Progettazione
- Scelta ed acquisto dei materiali
- Installazione
- Collaudo
- Garanzia
- Manutenzione
- Gestione completa dell'iter autorizzativo*
- Preparazione di un prospetto finanziario**

*per accedere agli incentivi proposti dalla Stato: interfaccia unica con gli Uffici Pubblici, il Gestore Locale di Energia, il Gestore Servizi Elettrici, con l'UTF).
**che illustra alla Committenza la patrimonialità dell'impianto.

Suddivisione dei costi

Nel grafico seguente: l'incidenza dei singoli componenti sul costo totale.



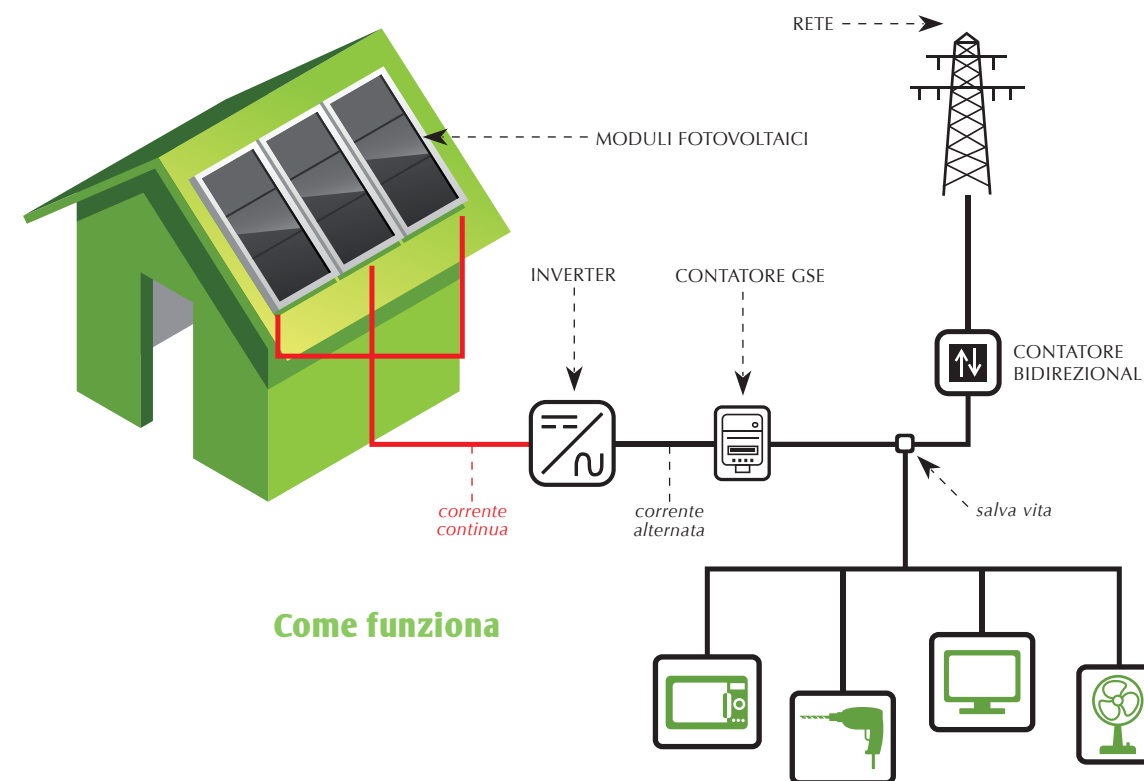
- 14% INVERTER
- 50% PANNELLI
- 7% STRUTTURE
- 6% CAVI/QUADRI
- 3% PRATICA AMMINISTRATIVA
- 5% PROGETTAZIONE
- 6% INSTALLAZIONE
- 4% DIREZIONE LAVORI
- 4% SICUREZZA
- 1% VARIE



L'impianto Fotovoltaico produce Energie e Convenienza Economica

Secondo normative vigenti (81/2998 e legge 4690), l'installazione di un impianto fotovoltaico genera i seguenti riconoscimenti economici:

- Un incentivo di durata ventennale viene corrisposto dal Gestore Servizi Elettrici (GSE) in base ai Kilowattora prodotti (anche quelli autoconsumati). L'Energia prodotta azzerà i propri consumi (autoconsumo, "bolletta pari a zero") e tutte le eccedenze vendute al Gestore Locale di Energia si trasformano in reddito.
- Le leggi italiane forniscono agevolazioni, riconoscimenti e supporto economico in particolare agli impianti medio-piccoli, considerando la loro posizione, la rimozione di materiali pericolosi (amianto), la tipologia di edificio sul quale vengono installati, la tecnologia costruttiva dei moduli fotovoltaici.



Come funziona

Un esempio reale

La famiglia Rossi composta da 4 persone ogni anno consuma circa 3000 kWh, che costano circa 480 €.

Decide di installare sul tetto di casa un impianto fotovoltaico capace di garantire tutto il fabbisogno energetico. L'impianto, dal valore commerciale di 15.000 €, verrà installato dalla Cooperativa Terra Del Fuoco Lavoro al costo di 13.200 €. Nei successivi 20 anni non pagherà la bolletta e l'incentivo che riceverà dal GSE ammonta a circa 1.200 € l'anno.

Dopo meno di 8 anni avranno risparmiato 3.840 € delle bollette che non dovranno più pagare e avranno ricevuto dal GSE 9.600 € rientrando così dell'investimento iniziale.

Dall'8° anno continueranno a non dover pagare la bolletta e a ricevere 1.250 € annui dal GSE.

Quindi la famiglia Rossi nei prossimi 20 anni...
Guadagnerà più di 20.000 € ed eviterà di emettere 37,5 tonnellate di CO2⁽¹⁾ pari ad un inquinamento prodotto da un autoveicolo che percorre 190.000 km.⁽²⁾

(1) 0,65 kg CO2/kWh Elaborazione da Ecolnvent/IPCC 2001; (2) 0,2 kg CO2/km Elaborazione da DEFRA 2001;